

# MTC 6



## Robuste, X86-basierte Fahrzeugterminal-Serie

- 10 Zoll, 12 Zoll oder 15 Zoll Farb-TFT
- Resistiver Touchscreen
- WLAN mit integrierter Diversity-Antenne
- Extrem weiter Temperaturbereich
- Wasser- und staubdicht
- Robust gegen Vibrationen und Stöße

## Beschreibung

Der MTC 6 ist ein robustes Fahrzeugterminal, das die Effizienz in der Logistik steigert – im Distributionscenter, am Hafen oder auch im Tiefkühlager. Die integrierte Advantech-DLoG Antennenlösung ermöglicht exzellente WLAN-Diversity und ermöglicht damit zuverlässige Datenübertragung unter schwierigen Sende- und Empfangsbedingungen, wie sie häufig in der Logistik vorherrschen.

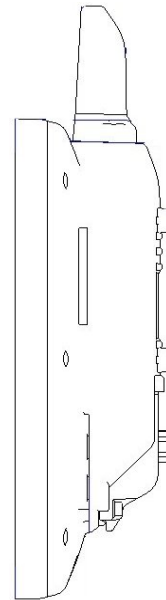
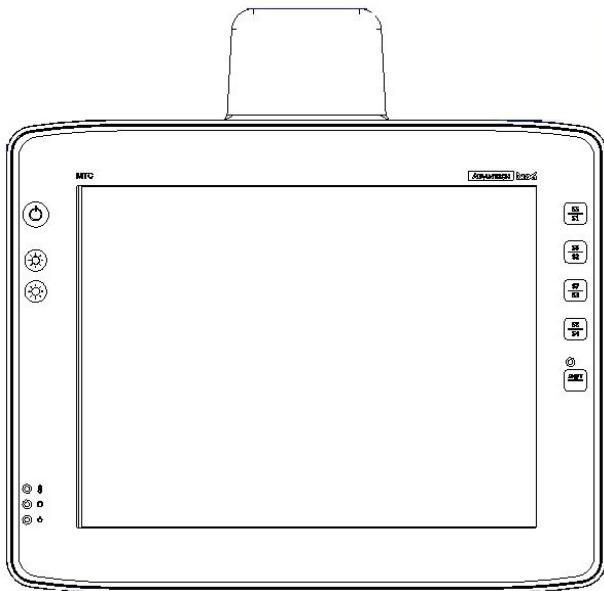
## Spezifikation

System	CPU	AMD Dual Core G-T40E 1,0 GHz, 2 GB RAM AMD G-T40R 1,0 GHz, 2 GB RAM Intel® Atom® Z510 1,1 GHz, 1 GB RAM
	Massenspeicher	CFast, ab 4 GB
Gehäuse		Komplett geschlossen, kein Lüfter Beschichtetes Aluminium
Abmessungen/Gewicht (ohne Antenne/Zubehör)	MTC 6/10	285 mm x 230 mm x 78 mm, 3 kg
	MTC 6/12	325 mm x 258 mm x 79 mm, 3,5 kg
	MTC 6/15	388 mm x 305 mm x 82 mm, 4,9 kg
Display	MTC 6/10	10,4" Farb-TFT, SVGA 800 x 600 oder XGA 1024 x 768
	MTC 6/12	12,1" Farb-TFT, XGA 1024 x 768
	MTC 6/15	15" Farb-TFT, XGA 1024 x 768
Front-Tasten		8 Front-Tasten, davon 4 programmierbare Sondertasten
Touchscreen		Resistiver Touchscreen
Software	Betriebssysteme	MS® Windows® XP Professional, XP Embedded, WES 7 und Linux WIN 7 Professional mit AMD-CPU
	Emulationen von Drittanbietern	VT100, VT220, IBM 5250, TN 3270, Citrix ICA Client®, RDP Client
Kommunikation	WLAN	IEEE 802.11 a/b/g/n mit Diversity-Antenne, optional
	LAN	RJ45 10/100/1000 MBit/s
Schnittstellen	Seriell	1 x RS-232, COM 1 optional 5 V
	USB	3 x USB 2.0, davon 1 x Service-USB
Audio / Voice	Advantech-DLoG Voice Kit	Integrierter Lautsprecher Mikrofon & Lautsprecher über Handset; optional; für MTC 6/10 und MTC 6/12 erhältlich
Stromversorgung		12/24 VDC oder 24/48 VDC, galvanisch getrennt Tiefe Spannungseinbrüche werden 20 s überbrückt
	IP-Schutzart	IP66
Umgebung	Betriebstemperatur	-30 bis +50 °C
	Luftfeuchtigkeit	10 bis 90% @ 40 °C, nicht kondensierend
	Vibration/Stoß	Klasse 5M3 nach DIN EN 60721-3-5 US Highway Truck nach MIL-STD 810F
Zulassungen	Prüfzeichen	CE/FCC Class B und TELEC Japan mit AMD-CPU CE/FCC Class B, CCC China, BSMI / NCC Taiwan und TELEC Japan mit Intel-CPU
	TOS (Hafen)	Navis, SPARCS 3.7 und N4 (Port Terminal Operating System) unter Windows® XP Jade Master Terminal Vehicle Mounted application unter Windows® XP

Datenblatt V5.32. © by DLoG GmbH 06/2014. Änderungen vorbehalten. Produktnamen sind eingetragene Warenzeichen und unterliegen den gesetzlichen Bestimmungen

# MTC 6

## Gerätemaße

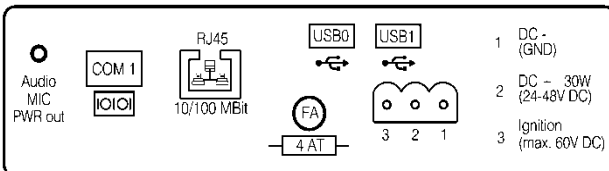


MTC 6/10:  
10 Zoll Display,  
Gerätemaß ohne Antenne in mm  
B: 285 x H: 230 x T: 78

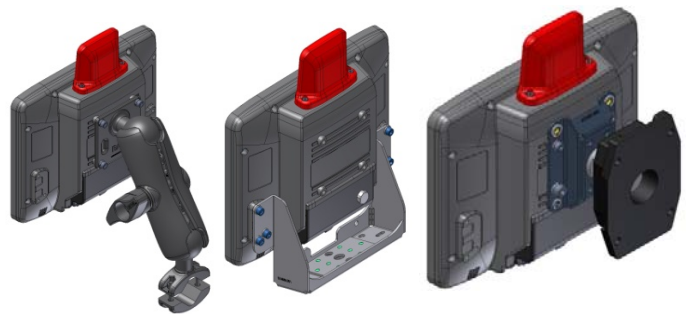
MTC 6/12:  
12 Zoll Display,  
Gerätemaß ohne Antenne in mm  
B: 325 x H: 258 x T: 79

MTC 6/15:  
15 Zoll Display,  
Gerätemaß ohne Antenne in mm  
B: 388 x H: 305 x T: 82

## Anschlüsse



## Haltevarianten (Auswahl)



## Advantech-DLog Partner Kontakt

## Zubehör/Optionen

- Scanner plus Scannerhalterungen
- Tastaturen plus Tastaturhalterungen
- Terminalhalterungen (Montagebügel, RAM-Lösungen etc. in großer Auswahl)
- USB-Stick
- USB Recovery Stick
- Externes CD/DVD ROM Laufwerk
- Maus
- Voice Kit (für MTC 6/10 und MTC 6/12 erhältlich)
- Abgesetzte WLAN-Antenne (z.B. auf dem Staplerdach)